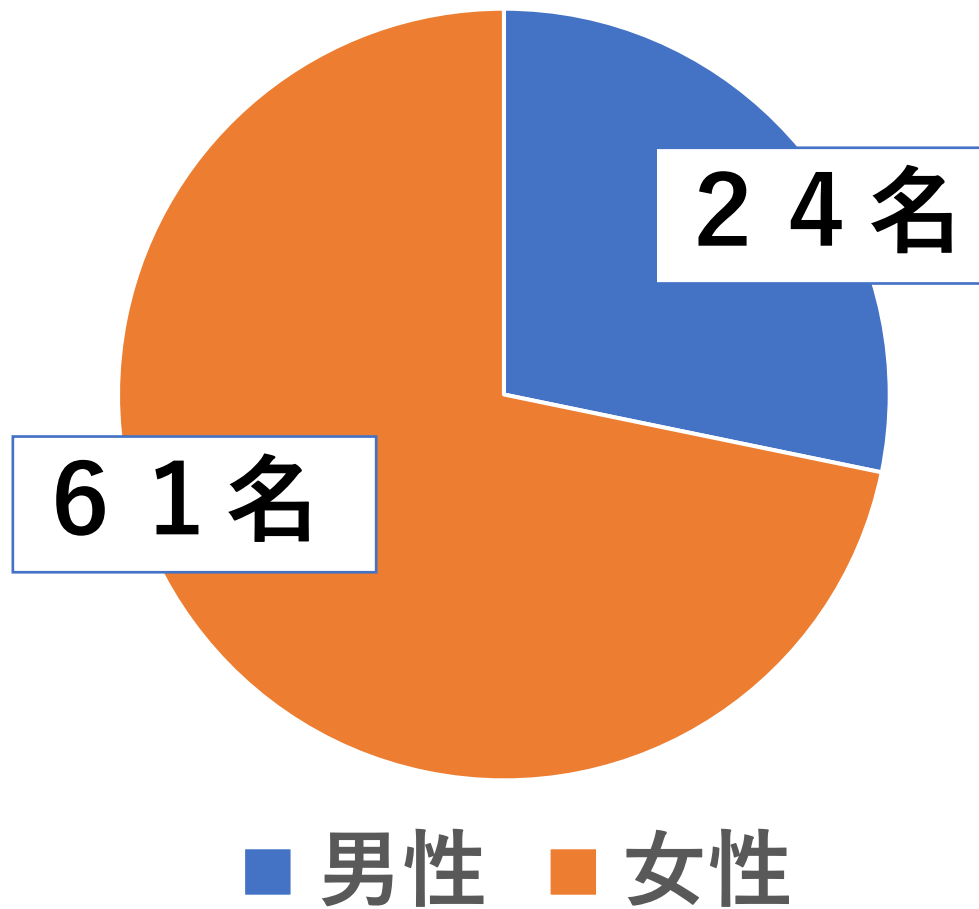


島の風 赤野事業所 満足度調査 結果

配布数 91名
回答 85名
有効回答率 93%

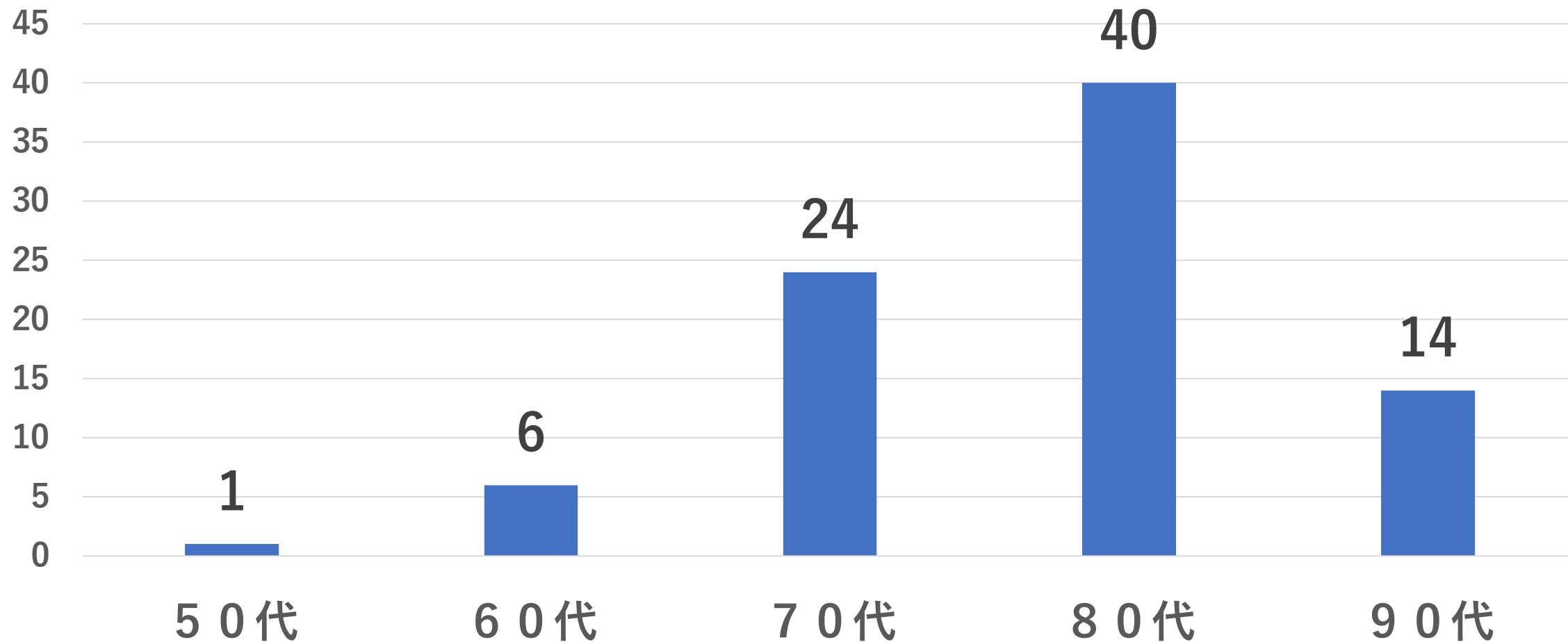
性別



R5.9月実施

島の風 赤野事業所 満足度調査 結果

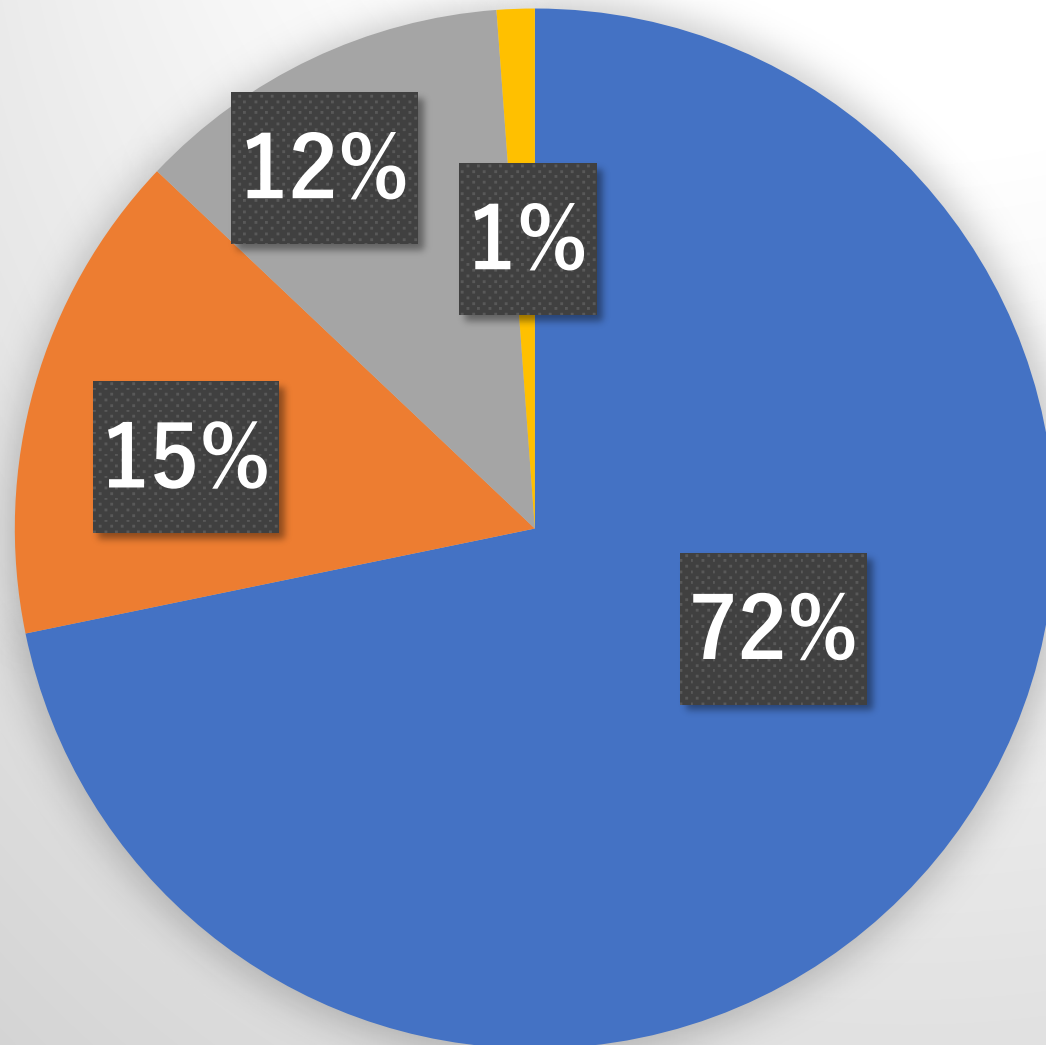
各年代別



R5.9月実施

島の風 赤野事業所 満足度調査 結果

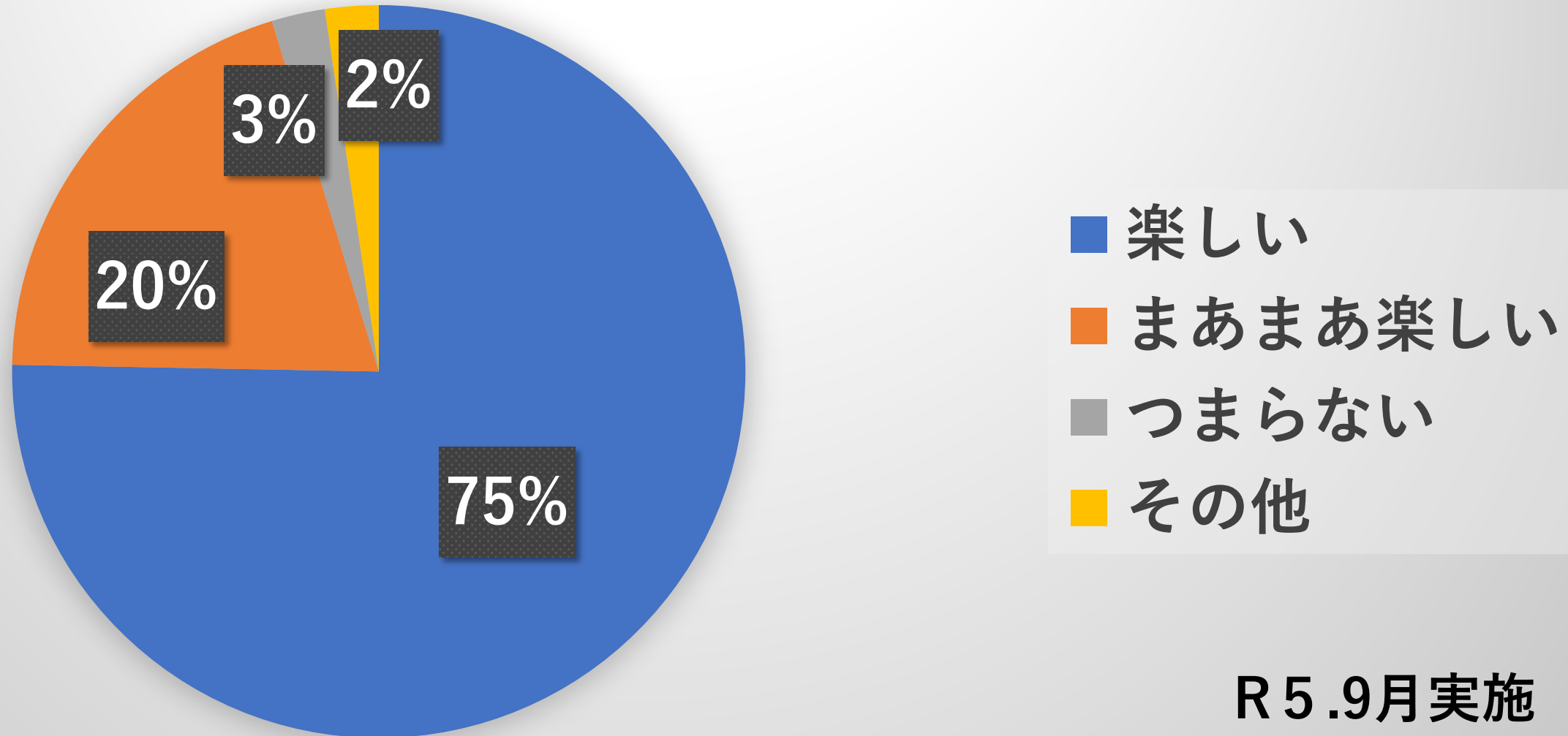
職員の声かけ、言葉遣い、態度についてどうですか



- 好感が持てる
- まあまあ好感が持てる
- 特に気にならない
- あまり好感が持てない

R5.9月実施

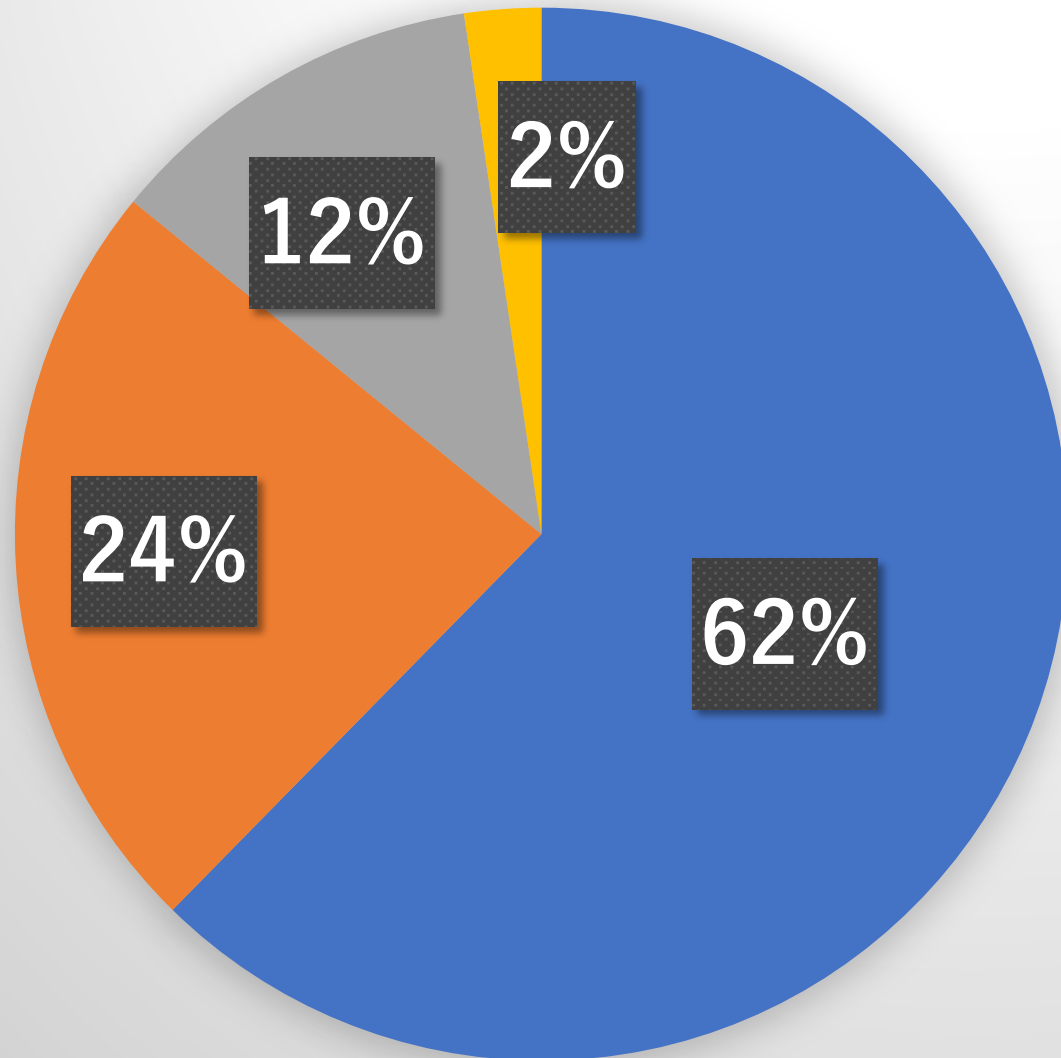
デイサービスに出かけることは楽しいですか？



R5.9月実施

島の風 赤野事業所 満足度調査 結果

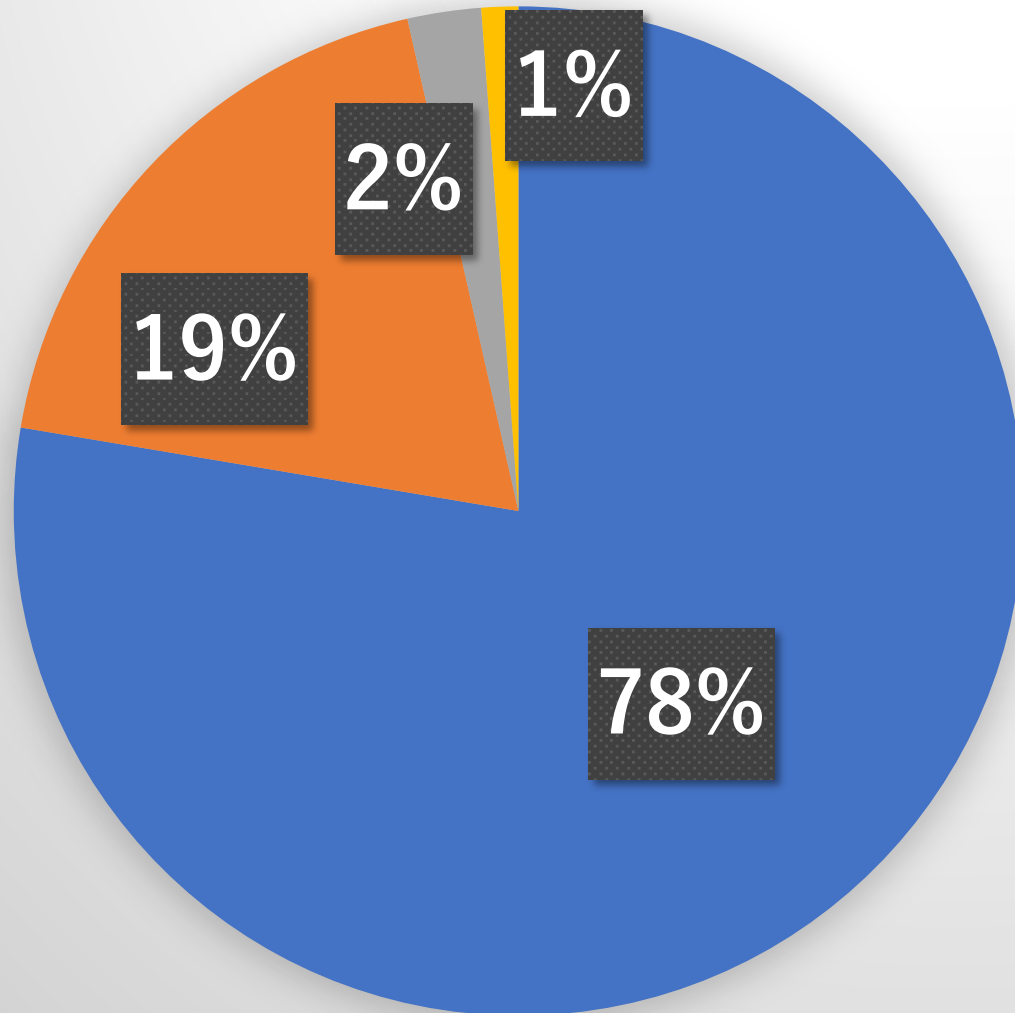
介護レクリエーション（集団体操）は楽しめる内容ですか？



- 満足している
- まあまあ満足している
- どちらでもない
- 満足していない

R5.9月実施

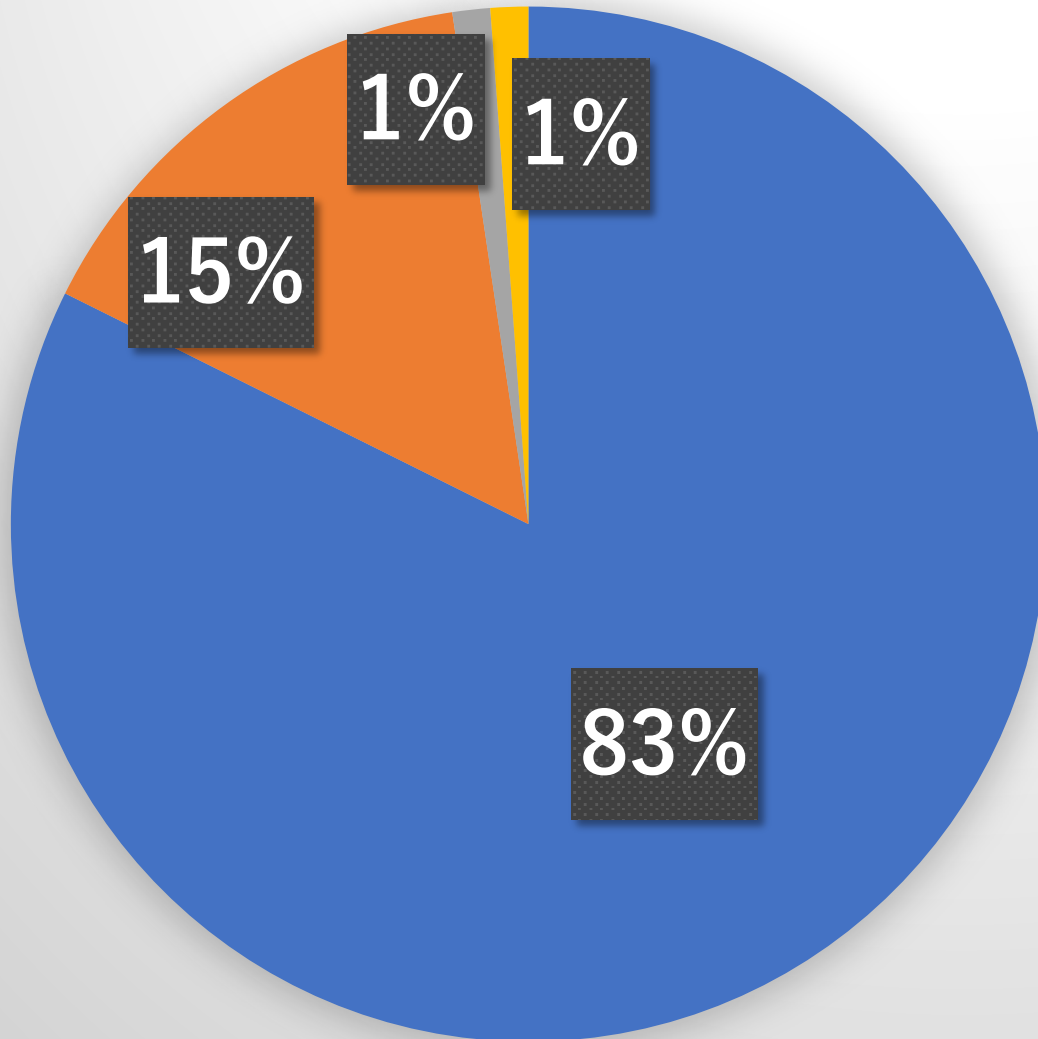
リハビリは満足していますか？



- 満足している
- まあまあ満足している
- どちらでもない
- 満足していない

R5.9月実施

送迎の対応について満足していますか？



- 満足している
- まあまあ満足している
- どちらでもない
- 満足していない

島の風 赤野事業所 満足度調査 結果

- ・ 職員の皆様が明るく声をかけてくださるので楽しいです。ありがとうございます。
- ・ かわいい子が多い。
- ・ とっても満足しています。
- ・ 職員の皆さんが明るくて親切で話しやすい。とてもいいと思います。
- ・ 家から出るのが大変。
- ・ 職員の皆様が明るく対応よく親切で良い。日々感謝！！
- ・ 気にいってます。
- ・ 週2回利用を週1回にされていて私が忙しいです。申し訳ないです。

R5.9月実施

島の風 赤野事業所 満足度調査 結果

- ・ 職員と利用者が一体となって楽しく過ごせることありがとうございます。今後もよろしく願います。
- ・ いつも皆さんに感謝しています。今後も宜しく願います。
- ・ 週2回のうちの週1回だった場合リハビリマッサージの時間を5分伸ばしてくれたらいい。
- ・ リハビリの時間をもう少し長くして欲しいです。
- ・ 職員の笑顔が私達も笑顔になります。
- ・ 島の風さんスタッフの皆さんとても声をかけやすく、とても満足しています。これからもよろしく願います。

R5.9月実施